



Mantiene Protección Civil Estatal aviso preventivo por lluvias y vientos

Groups audience:

[Gobierno del Estado de Chihuahua](#) [1]

Con motivo de la permanencia del Frente Frío No.4 y el Ciclón Tropical Pamela, con características de huracán categoría 1, se espera que sus desprendimientos nubosos ocasionen lluvias en el territorio estatal para las próximas horas, y para mañana jueves precipitaciones moderadas a fuertes con acumulación superior a 20 milímetros para municipios del sur de la entidad, particularmente en Jiménez, López, Coronado, Morelos, Guadalupe y Calvo, Balleza, Guachochi, El Tule, Santa Bárbara, Parral y Matamoros.

Mientras en el resto de los municipios pueden presentarse sobre todo en el transcurso del día algunas precipitaciones de carácter ligeras a moderadas, con mayor presencia en partes de las zonas occidente, sureste, centro y noreste, incluyendo a Moris, Ocampo, Uruachi, Bocoyna, Nonoava, Chihuahua, Camargo, Delicias y Ojinaga.

En cuanto a las temperaturas mínimas para las próximas 24 horas se prevén valores que rondan entre 11 y 13 grados centígrados sobre la mayor parte del territorio estatal.

En lo que corresponde a los municipios serranos en sus partes altas se estima que el valor de la temperatura mínima oscile entre 6 y 8 grados Celsius, destacando que en zonas del municipio de Ocampo, Bocoyna, Guerrero y Temósachic se pronostican el valor mínimo entre 0 y 2 grados, para los municipios de la franja oriental especialmente sobre la zona desértica del estado, como Jiménez, Camargo, Manuel Benavides y Ojinaga el valor mínimo de la temperatura se podrá estar presentando entre los 14 y 16 grados.

Por otra parte, en la región sur-occidental municipios como Guachochi y Guadalupe y Calvo, la velocidad del viento máximo se estima oscile entre 50 a 55 kilómetros por hora.

Finalmente, se mantienen las rachas de viento sobre la mayor parte del estado, donde se espera que las ráfagas se mantengan entre 35 a 45 km/h, salvo en la zona norte, en donde la velocidad del viento máximo se pudiera estar presentando entre 20 a 25 km/h.

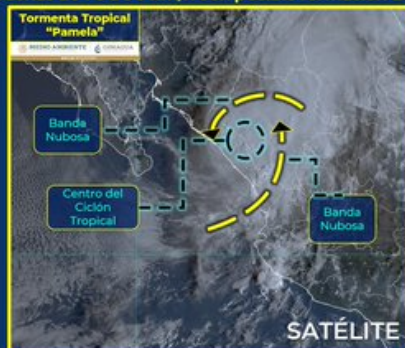
Imagen Destacada:

TORMENTA TROPICAL "PAMELA"

13/OCTUBRE/2021 - 10:00 h

OCÉANO PACÍFICO

"Pamela" ahora como **Tormenta Tropical**, su centro se localiza en tierra sobre Durango, a 140 km al nor-noreste de Mazatlán, Sin., y a 145 km al oeste-noroeste de Durango, Dgo. Presenta vientos máximos sostenidos de 100 km/h, rachas de 150 km/h y desplazamiento hacia el noreste a 37 km/h. **Sus bandas nubosas ocasionan lluvias puntuales intensas en Durango, Sinaloa, Nayarit y Coahuila; lluvias puntuales muy fuertes en Zacatecas (occidente) y Nuevo León, así como lluvias fuertes en Chihuahua (sur) y Jalisco. Además, se prevé viento con rachas de 70 a 90 km/h y oleaje de 2 a 4 metros en costas de Sinaloa y Nayarit, viento con rachas de 70 a 90 km/h con posible formación de torbellinos en Durango y Zacatecas.**



MEDIO AMBIENTE



CONAGUA

gob.mx/conagua

[2]

TAX. Portal Principal

- [Coordinación Estatal de Protección Civil](#) [3]

Bullet:

En zonas del municipio de Ocampo, Bocoyna, Guerrero y Temósachic se prevé el valor mínimo entre los 0 y 2 grados

Publicado por : Coordinación de Comunicación Social

Fecha: 2021-10-13 00:00:00

Source URL:

<http://www.chihuahua.gob.mx/contenidos/mantiene-proteccion-civil-estatal-aviso-preventivo-por-lluvias-y-vientos>

Links

[1] <http://www.chihuahua.gob.mx/principal>

[2] http://www.chihuahua.gob.mx/atach2/noticias/image_6.png

[3] <http://www.chihuahua.gob.mx/tax-portal-principal/coordinacion-estatal-de-proteccion-civil>