



Reporte del clima

Groups audience:

[Coordinación Estatal de Protección Civil](#) [1]

Temperaturas (Max/Min en °C):

Ahumada 32.3/12.7, Basaseachi 19.8/3.3, Chihuahua 32.7/13.4, Chínipas 29.2/19.5, Cuauhtémoc 24.7/9.7, Delicias 35.9/15.5, El Vergel 18.6/6.4, Guachochi 18.6/6.7, Janos 27.3/9.7, Jiménez 33.3/12.6, Juárez 31.1/15.1, Maguarichi 24.5/13.5, Majalca 27.2/6.1, NCG 30.3/9, Ojinaga 35.8/16.5, Parral 30.5/9.5, Temosachic 25.5/4, Urique 30.9/19.6

Lluvias (mm):

Sin lluvias

Pronóstico para este día:

La interacción del frente frío número 46 con un vórtice de núcleo frío y la corriente en chorro polar, favorecen cielo mayormente despejado, temperaturas de frescas a templadas por la mañana y noche, y para el resto del día: muy calurosas en las zonas centro, noreste y sureste, calurosas en el norte y suroeste, y poco calurosas en el noroeste y occidente; con vientos de 20 a 35 km/h con rachas de 60 km/h y posibles tolveneras principalmente las zonas occidente, centro, suroeste y sur, así como potencial de lloviznas al noroeste, norte y occidente de la entidad que puede estar acompañado por caída de aguanieve o nieve en las partes altas de la sierra.



Fuente: Servicio Meteorológico Nacional CONAGUA, Dirección Local Chihuahua CONAGUA



¿Qué hacer durante la presencia de vientos fuertes?



FISCALÍA GENERAL DEL ESTADO



Mantener puertas y ventanas cerradas en casa y trabajo

Estar atentos a los avisos preventivos y los reportes que durante la contingencia emitan las autoridades de Protección Civil

Apartarse de muros, árboles, anuncios espectaculares, cables de luz o cualquier objeto grande en visible riesgo de caer

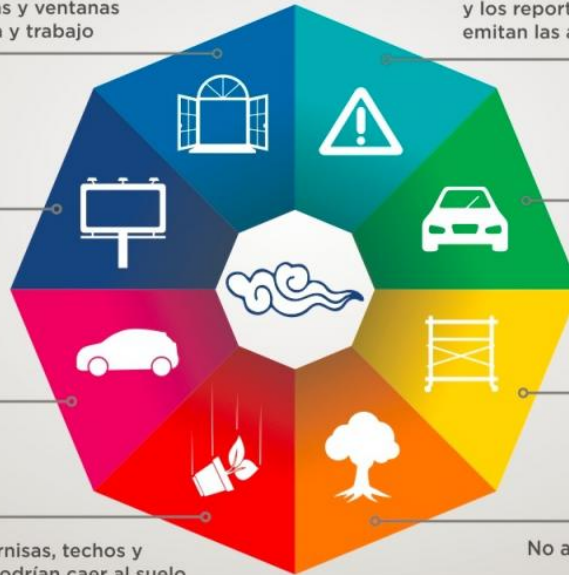
Conducir con extrema precaución en carretera, ya que hay tramos que pueden formarse nubes de polvo y tolveneras que impiden la visibilidad

Manejar despacio y con precaución, ya que las fuertes rachas de viento podrían desestabilizar el vehículo e incluso volcarlo

No subir andamios, azoteas ni cornisas

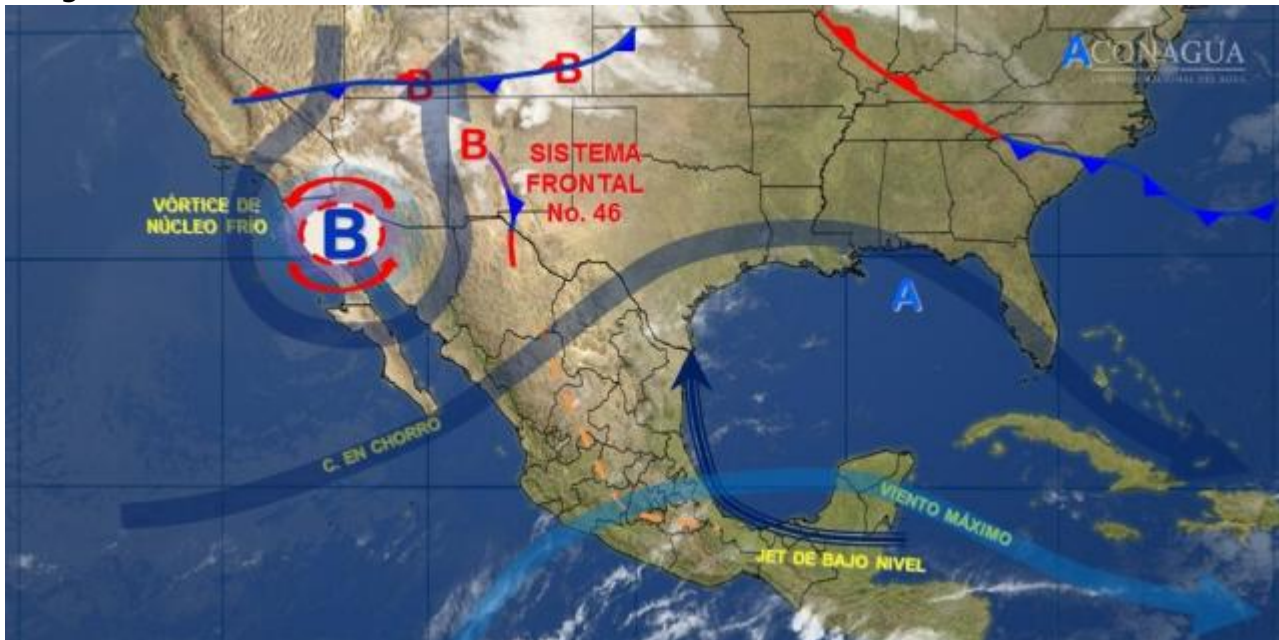
Retirar de ventanas, cornisas, techos y balcones objetos que podrían caer al suelo

No acudir a zonas arboladas



fiscalia.chihuahua.gob.mx

Imagen Destacada:



[2]

Bullet:

Martes 9 de Mayo de 2017

Publicado por : IDM / Coordinación Estatal de Protección Civil

Fecha: 11/14/2016

Source URL: <http://www.chihuahua.gob.mx/contenidos/reporte-del-clima>

Links

[1] <http://www.chihuahua.gob.mx/proteccioncivil>

[2] http://www.chihuahua.gob.mx/atach2/170509_imap.jpg