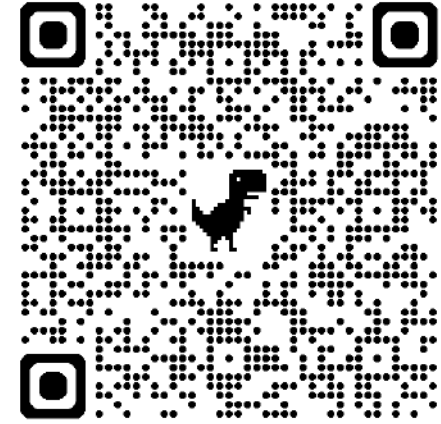




Segundo Seminario de Población: Cambios en los Escenarios Demográficos de los Municipios del Estado de Chihuahua, 2025



Salón Sacramento, Palacio de Gobierno
10 de abril de 2025, Chihuahua, Chih.



MÁS CHIHUAHUA
más de lo bueno
GOBIERNO DEL ESTADO



COESPO
CONSEJO ESTATAL
DE POBLACIÓN

Presentación

- Una tarea fundamental de los Consejos de Población, consiste en **elaborar y divulgar insumos estadísticos oficiales que permitan la medición de los fenómenos demográficos** para el diseño y operación de las políticas públicas.
- El presente Seminario de Población de desprende de la *Estrategia*. “Fomentar el uso de los datos de población y la información sociodemográfica como insumo primordial para las instituciones de los distintos órdenes de gobierno, las organizaciones de la sociedad civil y la ciudadanía, que favorezcan en la toma de decisiones que incidan en una mejor calidad de vida”, del **Programa Estatal de Población 2022-2027**.
- Los cambios y la dinámica de las poblaciones humanas, son resultado de la interacción del número de **nacimientos, defunciones y migraciones**, y están influenciados por una variedad de factores históricos, económicos, culturales y geográficos.

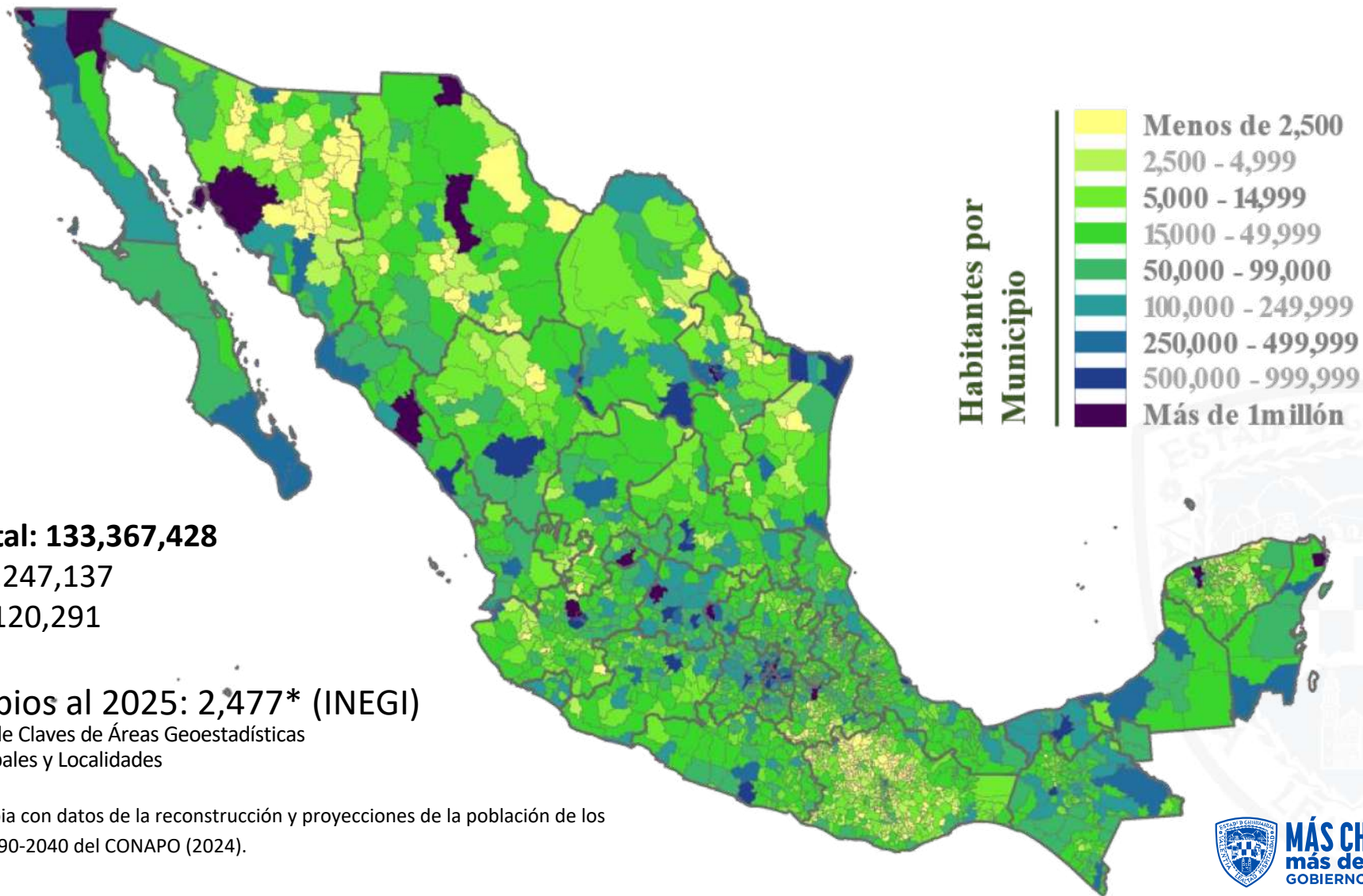


Presentación...

- Las proyecciones demográficas son **simulaciones estadísticas que permiten anticipar cómo evolucionará la población en diferentes regiones bajo ciertos supuestos**. Estas proyecciones son fundamentales para la planificación a nivel municipal, ya que estos constituyen la base de la organización político-administrativa del país.
- Aunque se basan en escenarios hipotéticos, las **proyecciones de población se desarrollan con un rigor científico y metodológico elevado**, y son esenciales para ayudar a la sociedad, a las autoridades y a quienes elaboran políticas, a entender las tendencias demográficas.
- Nos encontramos en un **año intercensal -2025-**, la información compilada en campo permitirá nuevamente, actualizar las proyecciones demográficas.



Mapa 1. Población de los municipios de la República Mexicana



Población total: 133,367,428

Hombres: 65,247,137

Mujeres: 68,120,291

Municipios al 2025: 2,477* (INEGI)

*Catálogo Único de Claves de Áreas Geoestadísticas Estatales, Municipales y Localidades

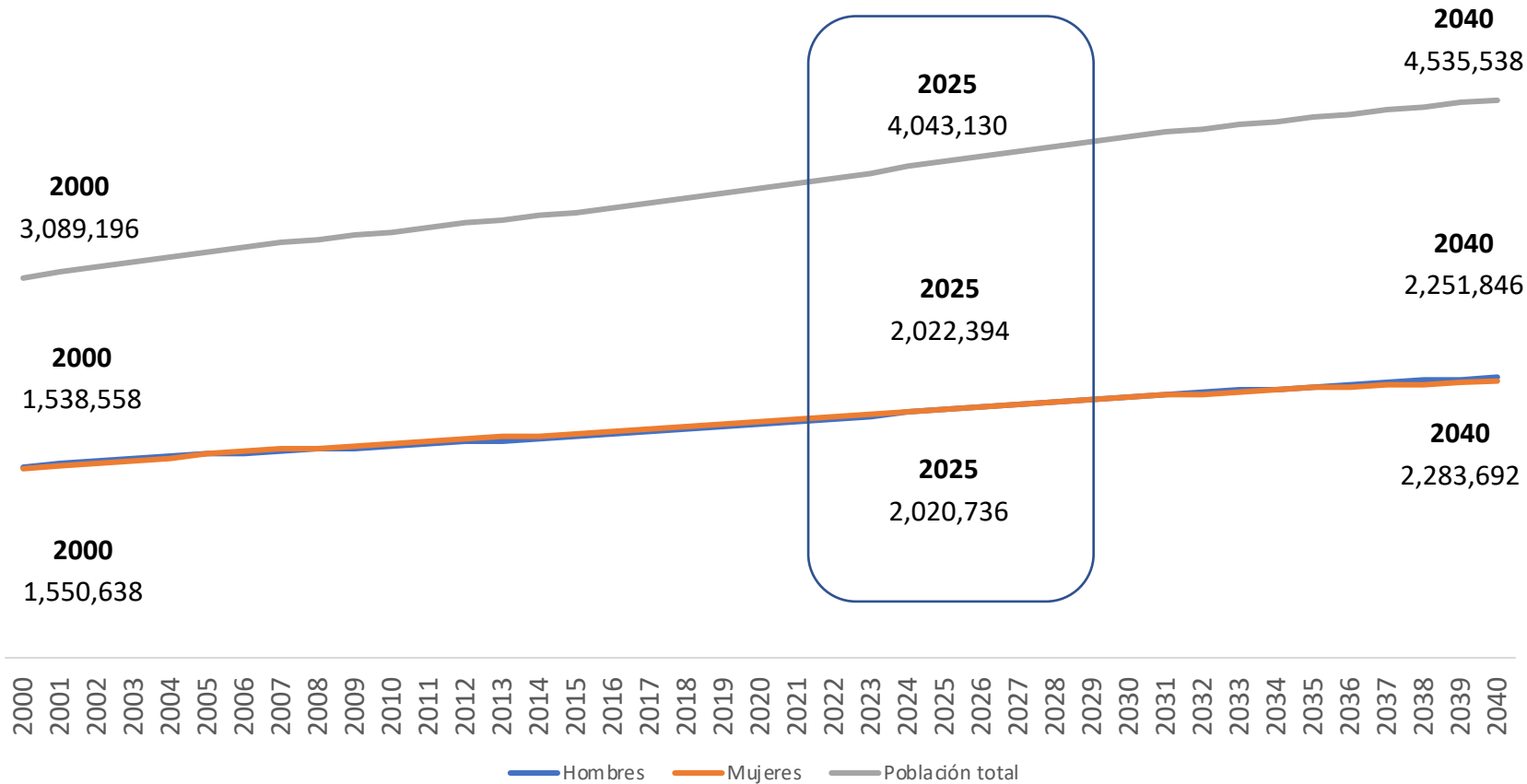
Fuente: Elaboración propia con datos de la reconstrucción y proyecciones de la población de los municipios de México 1990-2040 del CONAPO (2024).

Cuadro 1. Veinticinco municipios más poblados de la República Mexicana

	Entidad	Municipio	Población total	Hombres	Mujeres	% respecto a los 25 municipios más poblados	% respecto a la población total del país
1	Baja California	Tijuana	2,112,570	1,070,382	1,042,188	6.8	1.6
2	Guanajuato	León	1,851,376	914,295	937,081	5.9	1.4
3	Puebla	Puebla	1,812,484	865,891	946,593	5.8	1.4
4	Ciudad de México	Iztapalapa	1,810,052	878,203	931,849	5.8	1.4
5	México	Ecatepec de Morelos	1,660,264	802,903	857,361	5.3	1.3
6	Chihuahua	Juárez	1,637,477	823,487	813,990	5.3	1.2
7	Jalisco	Zapopan	1,578,715	778,074	800,641	5.1	1.2
8	Jalisco	Guadalajara	1,386,883	667,345	719,538	4.4	1.0
9	Querétaro	Querétaro	1,186,253	581,345	604,908	3.8	0.9
10	Nuevo León	Monterrey	1,168,978	575,536	593,442	3.7	0.9
11	Ciudad de México	Gustavo A. Madero	1,155,768	557,653	598,115	3.7	0.9
12	México	Nezahualcóyotl	1,102,721	527,569	575,152	3.5	0.8
13	Baja California	Mexicali	1,083,531	549,789	533,742	3.5	0.8
14	Sinaloa	Culiacán	1,076,523	527,633	548,890	3.5	0.8
15	Yucatán	Mérida	1,073,284	515,243	558,041	3.4	0.8
16	Aguascalientes	Aguascalientes	1,017,043	496,011	521,032	3.3	0.8
17	Chihuahua	Chihuahua	1,013,822	497,034	516,788	3.3	0.8
18	Sonora	Hermosillo	1,013,689	506,825	506,864	3.3	0.8
19	Quintana Roo	Benito Juárez	1,008,615	503,801	504,814	3.2	0.8
20	San Luis Potosí	San Luis Potosí	972,381	467,250	505,131	3.1	0.7
21	Coahuila de Zaragoza	Saltillo	961,895	480,047	481,848	3.1	0.7
22	México	Toluca	944,788	454,612	490,176	3.0	0.7
23	Michoacán de Ocampo	Morelia	907,402	437,928	469,474	2.9	0.7
24	México	Naucalpan de Juárez	829,699	400,151	429,548	2.7	0.6
25	Jalisco	Tlajomulco de Zúñiga	813,144	407,063	406,081	2.6	0.6
Total de los 25 municipios			31,179,357	15,286,070	15,893,287	100	23.6

Fuente: Elaboración propia con datos de la reconstrucción y proyecciones de la población de los municipios de México 1990-2040 del CONAPO (2024).

Gráfica 1. Evolución de la población total del Estado de Chihuahua, 2000-2040

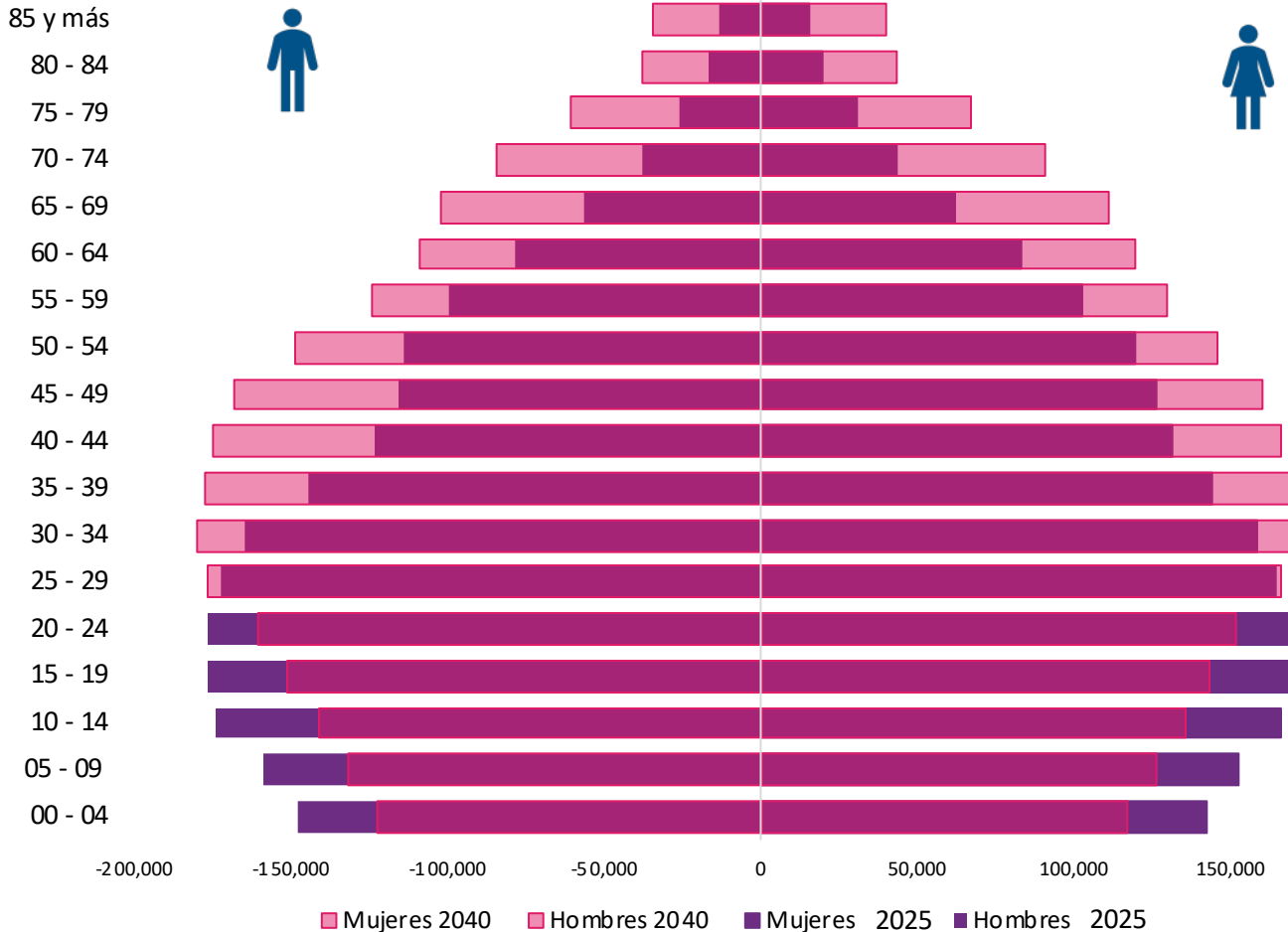


- Al año 2025, el estado cuenta con **4 millones 043 mil 130 habitantes** (2 millones 022 mil 394 mujeres -50.02%- y 2 millones 020 mil 736 hombres -49.98%-).
- Se estima que la población chihuahuense continúe aumentando en décadas futuras, para alcanzar en el año 2040, un total de **4 millones 535 mil 538 personas**.

Fuente: COESPO con datos de la reconstrucción y proyecciones de la población de los municipios de México 1990-2040 del CONAPO (2025).

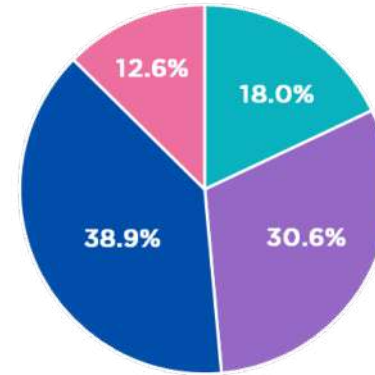
Gráfica 2. Pirámide de población del Estado de Chihuahua,

2025 y 2040



Fuente: CONAPO. Bases de datos de la Conciliación Demográfica 1950 a 2019 y Proyecciones de la población de México 2020 a 2070.

2025



La población del Estado de Chihuahua en el año 2025:

4,043,130 habitantes;

2,020,736 hombres y

2,022,394 mujeres.

Proyección 2040:

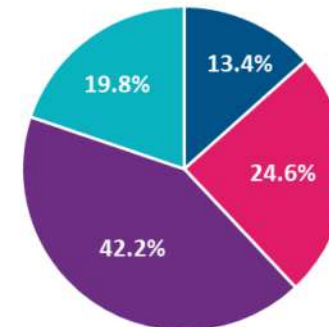
4,535,538 habitantes;

2,283,692 hombres y

2,251,846 mujeres.

2040

00 - 11 12 - 29 30 - 59 60 y más



República Mexicana 2025
Población total: 133,367,428

Hombres: 65,247,137

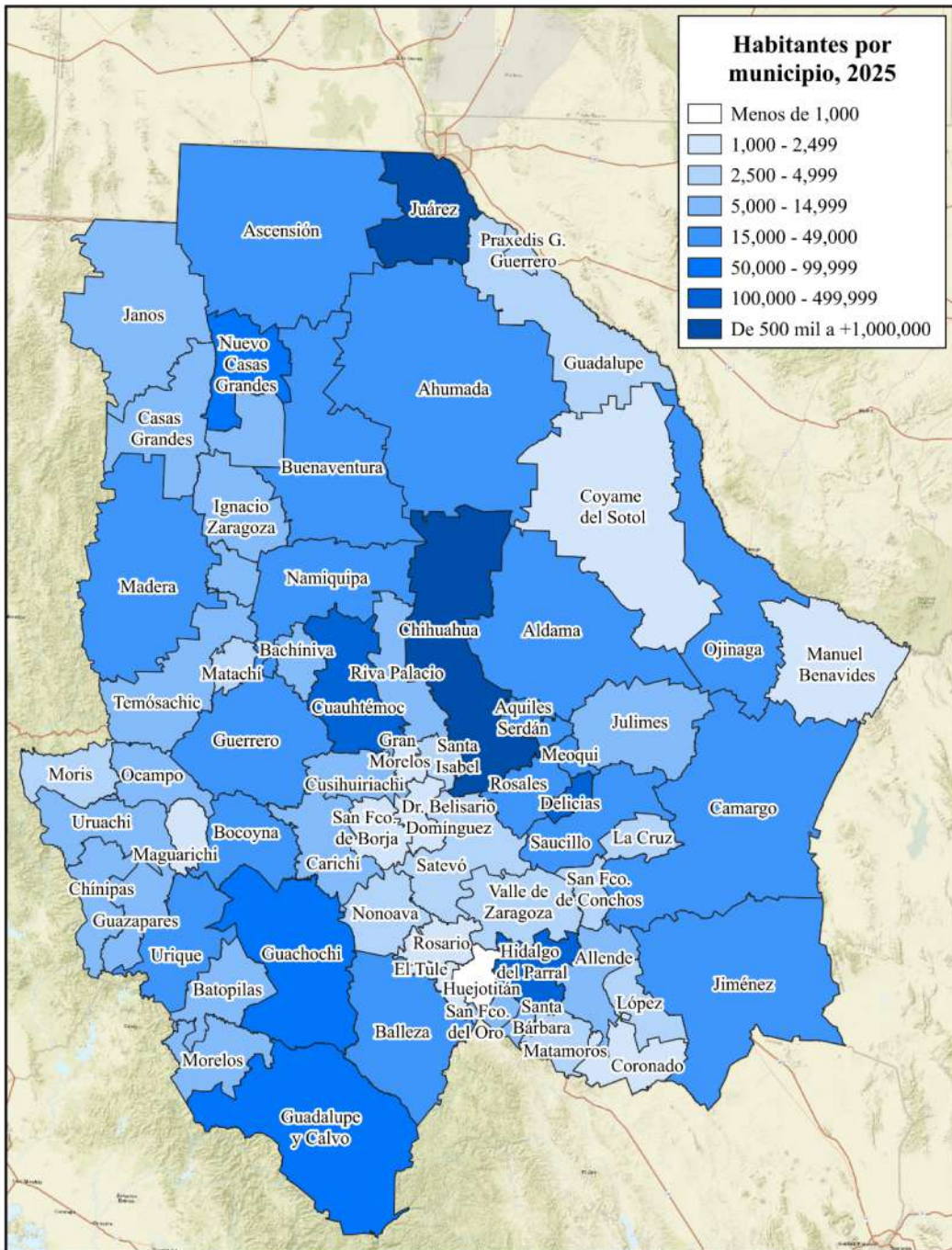
Mujeres: 68,120,291

00-11 12-29 30-59 60 y más

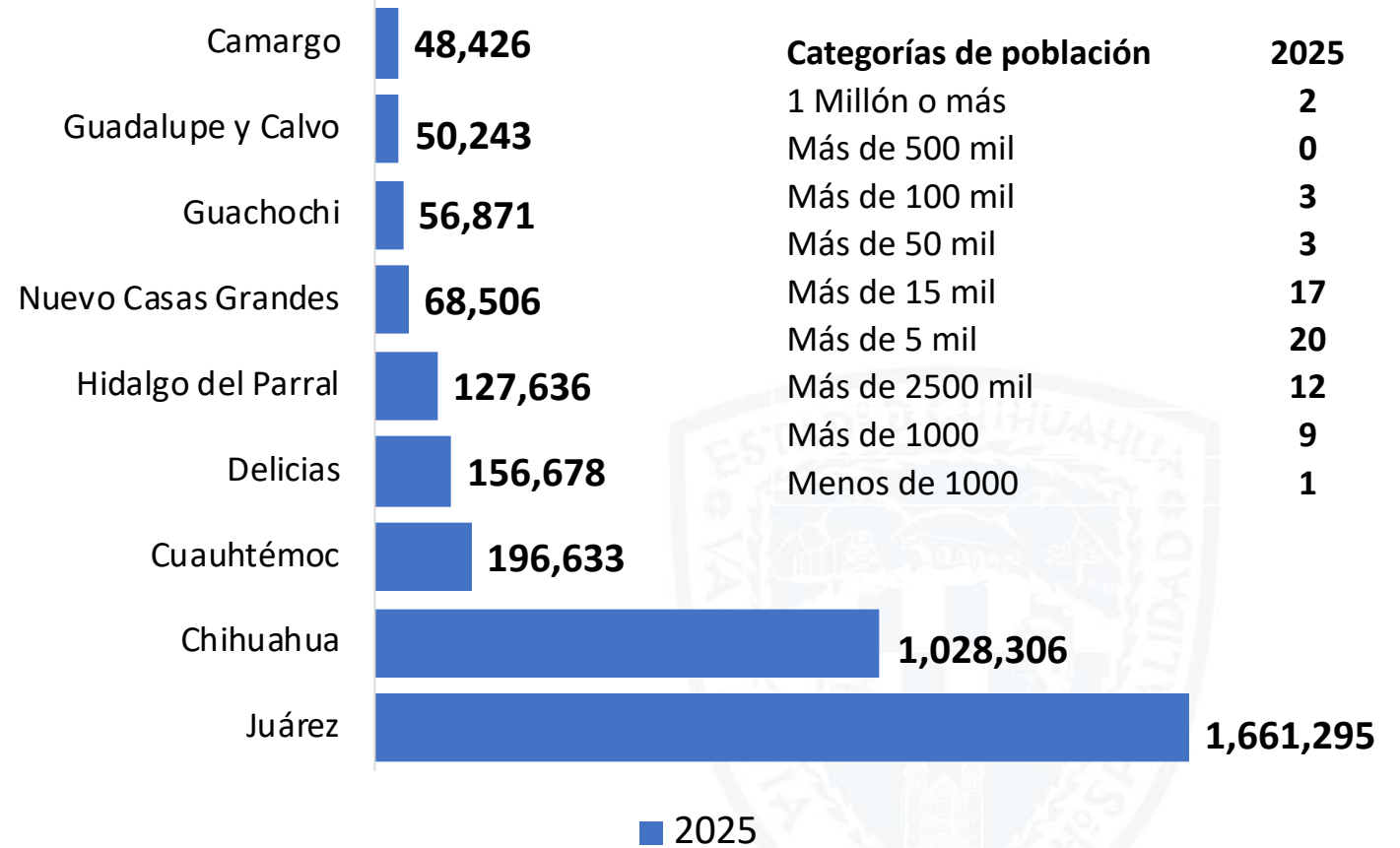
Cuadro 2. Diez municipios más poblados del Estado de Chihuahua, 2025

	Municipio	Población total	Hombres	Mujeres	% respecto a los 10 municipios más poblados	% respecto a la población total del estado
1	Juárez	1,661,295	836,389	824,906	48.3	41.1
2	Chihuahua	1,028,306	504,598	523,708	29.9	25.4
3	Cuauhtémoc	196,633	96,385	100,248	5.7	4.9
4	Delicias	156,678	77,096	79,582	4.6	3.9
5	Hidalgo del Parral	127,636	61,813	65,823	3.7	3.2
6	Nuevo Casas Grandes	68,506	33,785	34,721	2.0	1.7
7	Guachochi	56,871	28,220	28,651	1.7	1.4
8	Guadalupe y Calvo	50,243	25,615	24,628	1.5	1.2
9	Camargo	48,426	24,059	24,367	1.4	1.2
10	Meoqui	46,611	23,323	23,288	1.4	1.2
Total de los 10 municipios		3,441,205	1,687,491	1,709,342	100	85.1

Fuente: COESPO con datos de la reconstrucción y proyecciones de la población de los municipios de México 1990-2040 del CONAPO (2025).

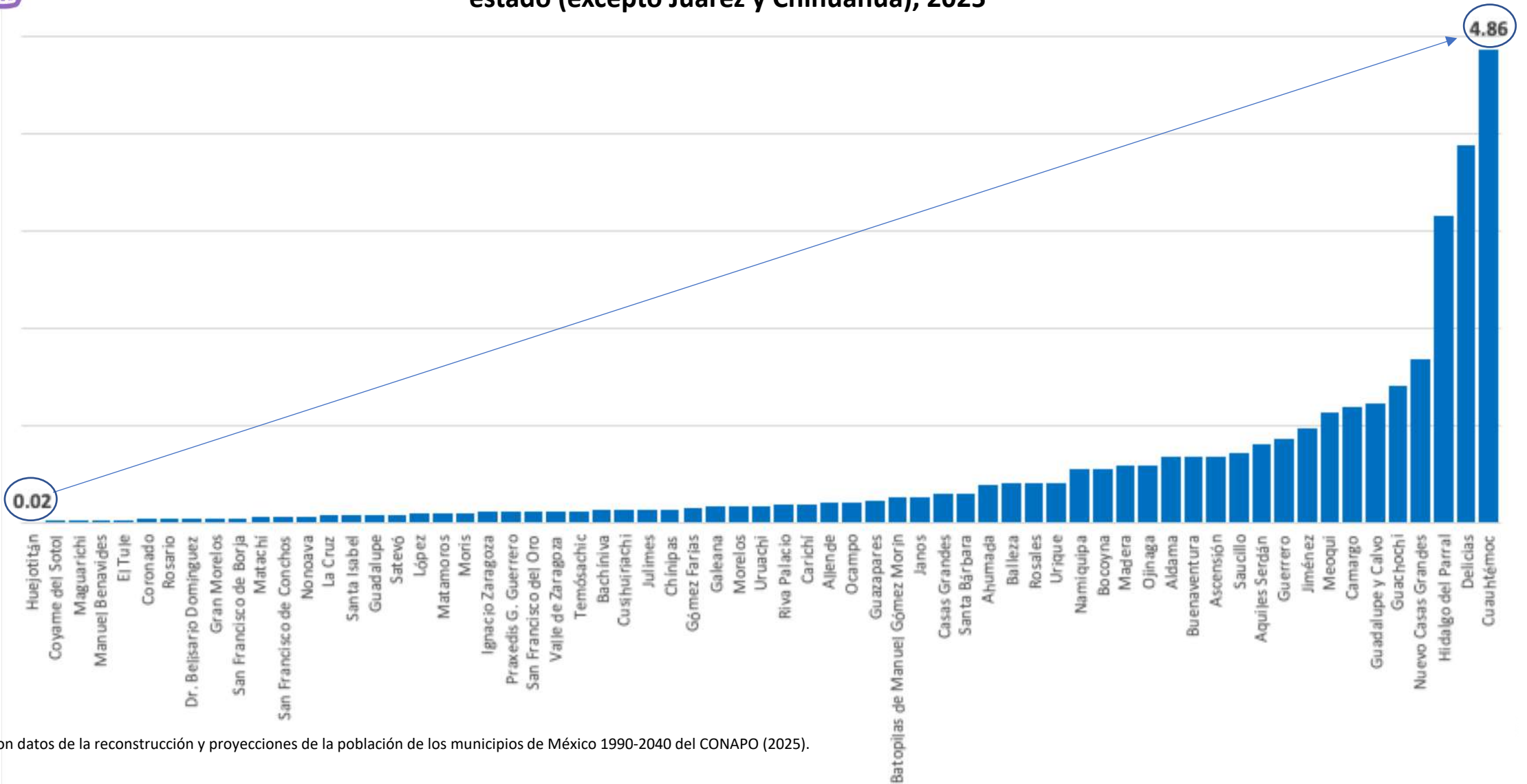


Gráfica 2. Población total de los municipios más poblados del Estado de Chihuahua, 2025



Fuente: Elaboración propia con datos de la reconstrucción y proyecciones de la población de los municipios de México 1990-2040 del CONAPO (2025).

Gráfica 3. Chihuahua: Participación porcentual de la población total de municipios del estado (excepto Juárez y Chihuahua), 2025



Fuente: COESPO con datos de la reconstrucción y proyecciones de la población de los municipios de México 1990-2040 del CONAPO (2025).

- Ocho municipios reúnen poco más de tres cuartas partes de los habitantes del territorio estatal (82.8%).
- Juárez con 1.6 millones (41.1%), Chihuahua, con un millón (25.4%), Cuauhtémoc, con 196 mil (4.9%), Delicias con, 156 mil (3.9%), Hidalgo del Parral, con 127 mil (3.2%), Nuevo Casas Grandes, con 68 mil (1.7%), Guachochi, con 56 mil (1.4%), y Guadalupe y Calvo, con 50 mil (1.2%).
- Según las proyecciones para 2040, se estima que dichos municipios mantengan el predominio demográfico en el estado.

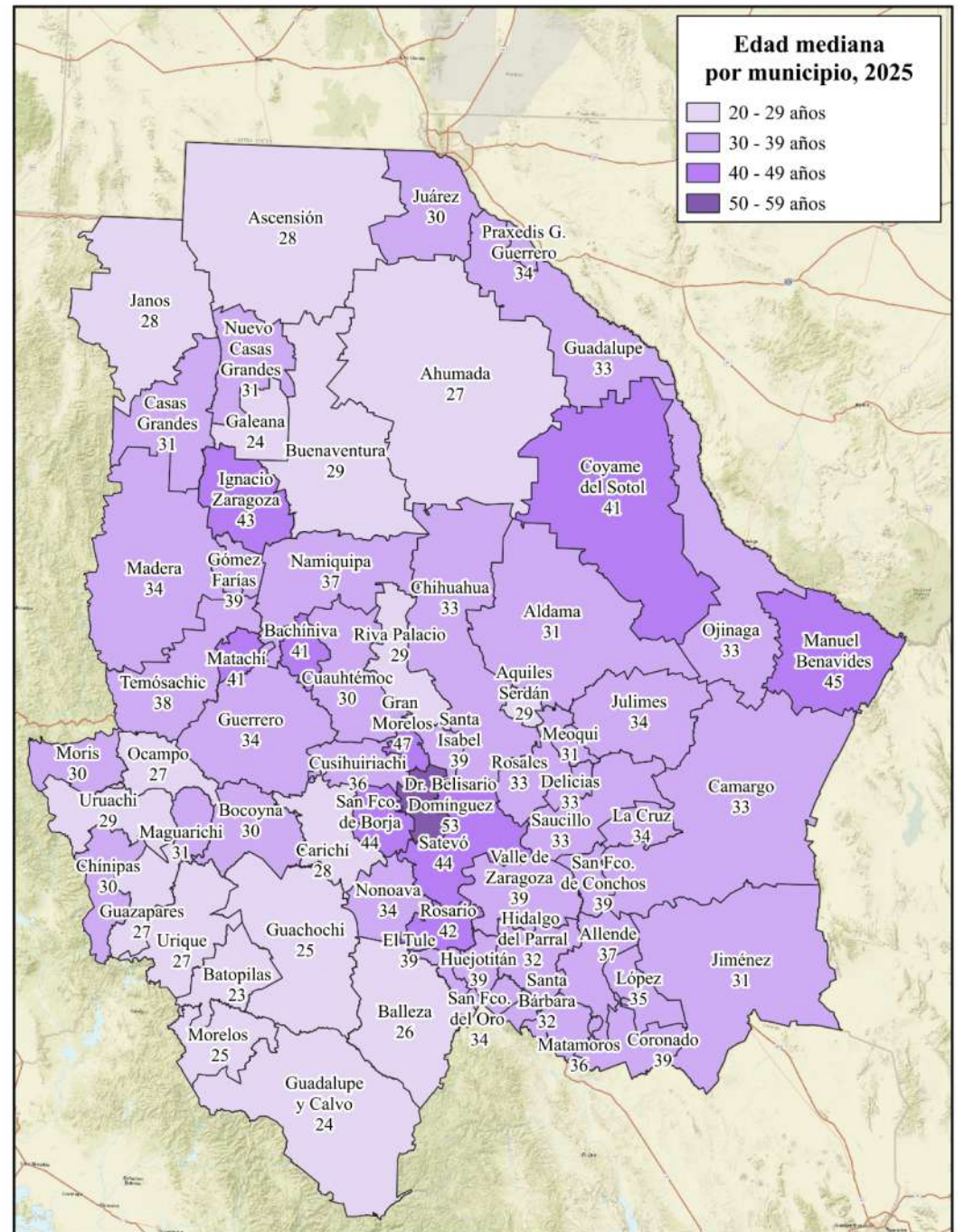


Cuadro 3. Municipios del Estado de Chihuahua con edad mediana superior a los 40 años, 2025

	Municipio	Edad Mediana
1	Dr. Belisario Domínguez	53
2	Gran Morelos	47
3	Manuel Benavides	45
4	San Francisco de Borja	44
5	Satevó	44
6	Ignacio Zaragoza	43
7	Rosario	42
8	Bachíniva	41
9	Coyame del Sotol	41
10	Matachí	41

Cuadro 4. Municipios del Estado de Chihuahua con edad mediana menor a los 30 años, 2025

	Municipio	Edad Mediana
1	Batopilas de Manuel Gómez Morán	23
2	Guadalupe y Calvo	24
3	Galeana	24
4	Morelos	25
5	Guachochi	25
6	Balleza	26
7	Urique	27
8	Ocampo	27
9	Guazapares	27
10	Ahumada	27
11	Janos	28
12	Carichí	28
13	Ascensión	28
14	Uruachi	29
15	Riva Palacio	29
16	Buenaventura	29
17	Aquiles Serdán	29



Fuente: Elaboración propia con datos de la reconstrucción y proyecciones de la población de los municipios de México 1990-2040 del CONAPO (2025).

Cuadro 5. Diez municipios con más población de 60 años y más del Estado de Chihuahua, 2025

Municipio	Población de 60 años y más	% Respecto a la Población Total Estatal	% Respecto a la Población Total Estatal Adulta Mayor	Mujeres	Hombres
Juárez	162,818	4.0	32.0	88,113	74,705
Chihuahua	145,076	3.6	28.5	79,569	65,507
Cauhtémoc	25,680	0.6	5.0	13,235	12,445
Delicias	23,196	0.6	4.6	12,271	10,925
Hidalgo del Parral	19,698	0.5	3.9	10,550	9,148
Nuevo Casas Grandes	9,733	0.2	1.9	4,981	4,752
Camargo	7,622	0.2	1.5	3,869	3,753
Meoqui	7,005	0.2	1.4	3,478	3,527
Guerrero	6,699	0.2	1.3	3,228	3,471
Guachochi	5,889	0.1	1.2	2,907	2,982
Total de 60 años y más de los 10 municipios	413,416	10.2%	81.2%	222,201	191,215
Total de 60 años y más del Estado de Chihuahua	508,873	12.6%	100	267,856	241,017

Fuente: Elaboración propia con datos de la reconstrucción y proyecciones de la población de los municipios de México 1990-2040 del CONAPO (2025).

Cuadro 6. Doce municipios con mayor razón de dependencia total del Estado de Chihuahua, 2025

Municipio	Razón de dependencia adulta	Razón de dependencia infantil	Razón de dependencia total
Dr. Belisario Domínguez	60.12	26.11	86.23
Batopilas de Manuel Gómez Morín	13.63	63.84	77.47
Gran Morelos	48.84	26.22	75.05
San Francisco de Borja	42.9	31.03	73.35
Huejotitán	39.43	33.92	73.05
Valle de Zaragoza	34.52	34.24	68.76
Guazapares	16.2	52.06	68.26
El Tule	34.72	33.25	67.98
Balleza	15.14	52.73	67.87
Morelos	13.12	53.53	66.65
Guadalupe y Calvo	10.48	56.1	66.59
Satevó	39.5	26.42	65.92
Resto de los municipios del estado	20.30	36.53	56.84

Fuente: Elaboración propia con datos de la reconstrucción y proyecciones de la población de los municipios de México 1990-2040 del CONAPO (2025).

Comentarios finales

- La política de población en el ámbito local debe contribuir en:
 - La identificación de las demandas sociales y económicas derivadas del cambio en la estructura por edad y sexo de la población.
 - Favorecer al pleno ejercicio de los derechos sexuales y reproductivos de la población.
 - Disminuir las desigualdades territoriales.
 - La atención a la migración en sus diversas expresiones.
 - Incrementar la cultura demográfica.
- Ordorica (2018) considera como los desafíos demográficos del siglo XXI, el envejecimiento demográfico y las pensiones, migración internacional de retorno, enfermedades crónico-degenerativas, embarazo adolescente y juvenil y mortalidad materna, y concentración y dispersión de la población. Además, podríamos sumar los cambios en las estructuras familiares, problemas ambientales y urbanización.
- Bases de datos completas en:

<https://chihuahua.gob.mx/info/segundo-seminario-de-poblacion-cambios-en-los-escenarios-demograficos-de-los-municipios-del>

Trabajos de Población y Desarrollo en proceso:

- **Análisis de los indicadores de pobreza por grupos poblacionales a escala municipal 2010, 2015 y 2020 (CONEVAL)**
–desagregación por grupos de población–.
- **Agenda Demográfica del Estado de Chihuahua, 2025.**
–Compilación de indicadores demográficas a escala municipal–.